

PROFILFÄCHER



SPANISCH

MUSIKPROFIL

NWT (NATURWISSENSCHAFT UND TECHNIK)



WAS IST EIN PROFILFACH?

Profilfächer geben den Kindern die Möglichkeit, ihre Neigungen weiter auszudifferenzieren.

Die Profilfächer beginnen ab **Klassenstufe 8**.

Sie werden mit insgesamt 8 Wochenstunden verteilt auf 3 Jahre (Kl. 8 bis Kl. 10) unterrichtet.

SPANISCH

INHALTE

- Erlernen einer weiteren Weltsprache
- Verbesserung der künftigen Berufschancen mit 3. Fremdsprache
- Kontakte mit einem modernen Europa der offenen Grenzen
- Eintauchen in die spanische Lebenswirklichkeit
- Entdecken der spanischen/hispano-amerikanischen Gesellschaft und Geografie
- Lesen von spanischer Literatur ...



Du sollst dich in der spanischsprachigen Welt zurechtfinden, reagieren und agieren können.

MUSIKPROFIL

INHALTE

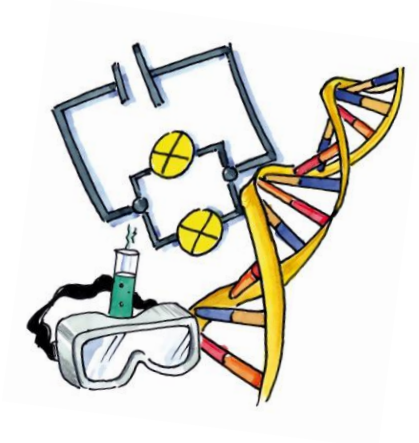
- Arrangieren und Produzieren von Musik im schuleigenen Tonstudio
- Einblick in die Vielfalt von Musik mit Stimme und Instrumenten
- Praxisfelder „Musik und Bewegung“, „Musik und Theater“ und „Musik und Medien“ entdecken
- Vertiefen stimmlicher Fähigkeiten
- Musizieren in einer Gruppe mit Instrumenten, Stimme und Tanz
- Analysieren der Bedeutung von Musik – von den Anfängen bis zur Gegenwart
- Kooperation mit außerschulischen Bildungs- und Kultureinrichtungen



NWT (NATURWISSENSCHAFT UND TECHNIK)

INHALTE

- Interesse an naturwissenschaftlicher und technischer Fachsprache
- Praktizieren von Experimentiermethoden
- Einblicke in die naturwiss. Entwicklung und Forschung
- Vertiefen der Grunddisziplinen technischer Bereiche (z.B. Energie, Mobilität)
- Lösen von Problemstellungen



WAS SOLLEN WIR NUN WÄHLEN?

Spanisch



Freude am

- ... Sprechen & Kommunizieren
- ... Korrespondieren (Mail-/ Brief- freundschaften)
- ... Entdecken von Sprache
- ... Erlernen von Wortschatz
- ... Analysieren von Strukturen
- ... Hören von Musik, Dialogen etc.
- ... Lesen von (kurzen) Büchern
- ... Schreiben & Kreieren
- ... Arbeiten mit digitalen Medien

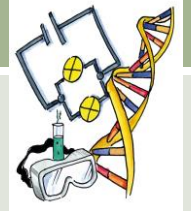
Musikprofil



Freude am

- ... Musizieren
- ... Erlernen von Instrumenten
- ... Arbeiten im Tonstudio
- ... Arrangieren & Produzieren
- ... Komponieren & Improvisieren
- ... Singen, Tanzen & Rappen
- ... Gestalten eines Konzerts
- ... Erstellen digitaler Medien

NWT



Freude am

- ... Forschen
- ... Experimentieren
- ... Bauen von Werkstücken
- ... Arbeiten mit CAD
- ... Lernen mit Arduino
- ... Planen mit TZ
- ... Entdecken der Umwelt
- ... alternativer Energien
- ... Entwickeln von Klimaschutz
- ... Erlernen von Nachhaltigkeit
- ... Lernen neuester Erfindungen
- ... Globale Entwicklung

BRAUCHE ICH DAS PROFILFACH FÜR EIN ABITUR SPÄTER?

Wenn eine gymnasiale Oberstufe besucht wird, muss das Profilmfach noch **fortgeführt** werden, d. h.

- **in Klasse 10** eines allgemein bildenden Gymnasiums
- bzw. **in Klasse 11** der gymnasialen Oberstufe einer Gemeinschaftsschule.

ANSPRECHPARTNER



Bei **Fragen** dürfen Sie sich gerne wenden an:

- **Frau Schlichter** (NWT): schlichter@ejska.de
- **Frau Jacobson** (Spanisch): jacobson@ejska.de
- **Herr Kapp** (Musikprofil): kapp@ejska.de